



Kitkajärveen laskevien jokien kalataloudellinen kunnostaminen

Jarmo Huhtala

13.10.2014

Kunnostetut joet

Noin 4 ha kunnostettavaa jokipinta-alaa





Riisijoen kalataloudellinen kunnostaminen

Ennen kunnostamista

Jälkeen kunnostamisen



Jarmo Huhtala

Kohde sijaitsee Riisijoen keskijuoksulla



Riisijoen kalataloudellinen kunnostaminen

Ennen kunnostamista



Kunnostamistyö meneillään





Riisijoki sähkökoekalastus 2014



Koelan taimentiheys oli noin 2 000 yks/ha

Taimenista oli noin 17 % 0+ poikasia

Ennen kunnostuksia 2000 luvulla taimentiheys oli noin 1000 yks /ha

Yksi 18,6 cm taimen (uros) olisi kutenut syksyllä

Yksi 17,0 cm:n pituinen (naaras) taimen ei ollut sukukypsä ja se oli selvästi selästä ”hopeoitumassa”

Taimenia oli kolmea eri kokoluokkaa



Kirintöjoki

Kohteita 4

Pinta-ala 1,1 ha



Kirintöjoen kunnostaminen

Ennen kunnostamista
before restoration

Jälkeen kunnostamisen
after restoration





Kirintöjoen kunnostaminen

Ennen kunnostamista

Jälkeen kunnostamisen





Kirintäjoki sähkökoekalastus 2014



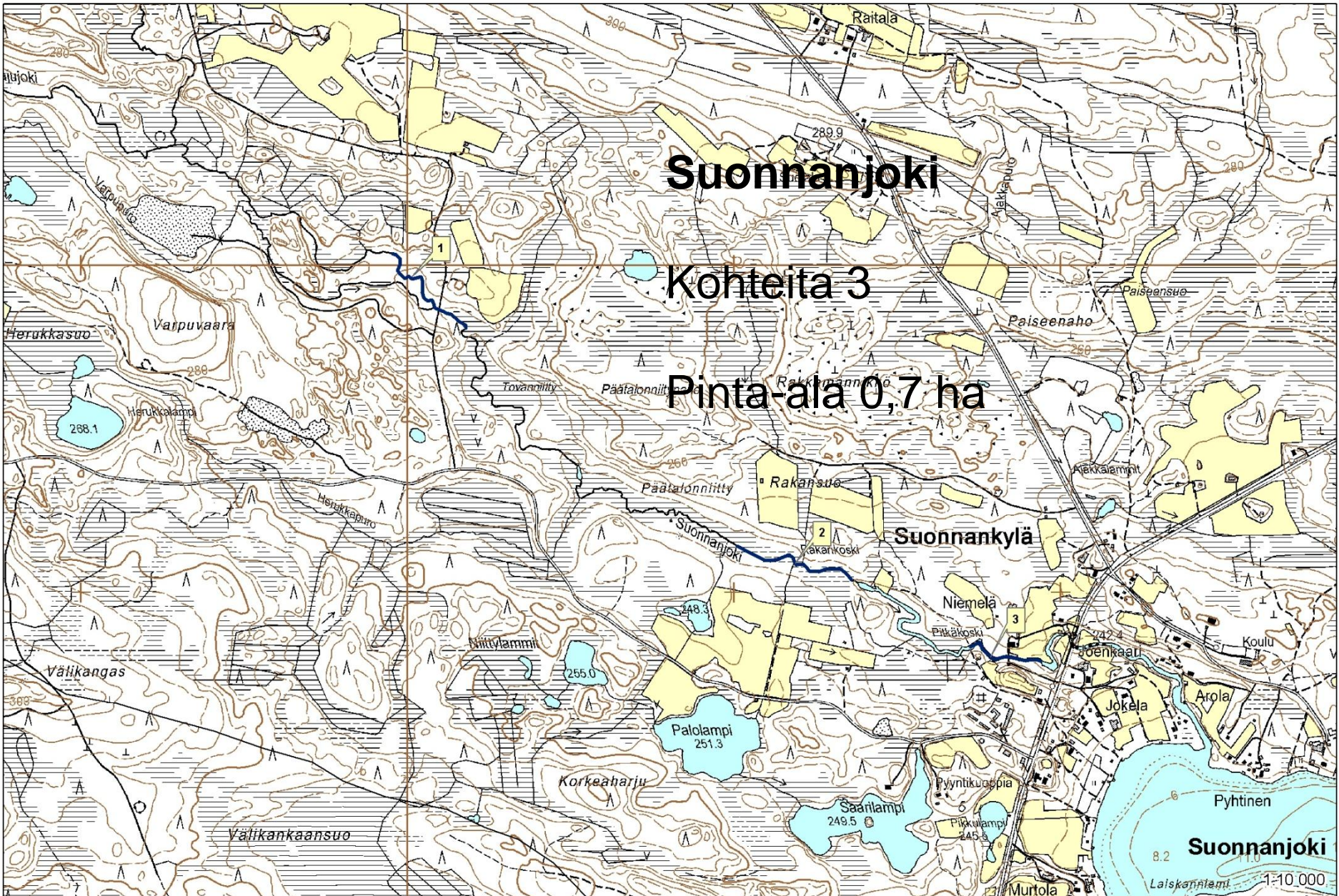
Kuvassa olevan koealan taimentiheys oli peräti noin 25 000 yks/ha

Taimenista oli 0+ poikasia noin 81 %

Taimenia oli saaliissa kolmea eri kokoluokkaa

Ennen kunnostuksia 2000 - luvulla taimentiheydet ovat koealoilla vaihdelleet välillä 1000 yks /ha – 24 000 yks/ha.







Suonnanjoen kalataloudellinen kunnostaminen

Ennen kunnostamista



Jarmo Huhtala

Jälkeen kunnostamisen



Kohde sijaitsee Suonnanjoen alajuoksulla



Suonnanjoki sähkökoekalastus 2014

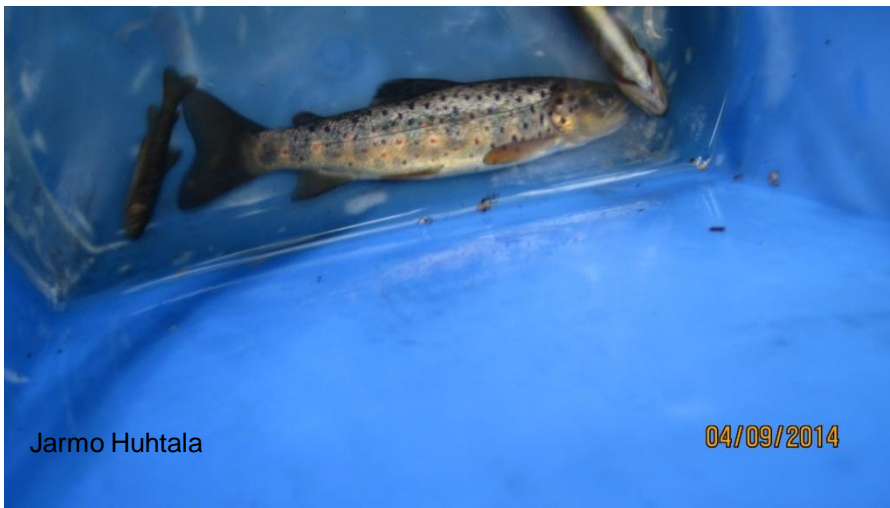


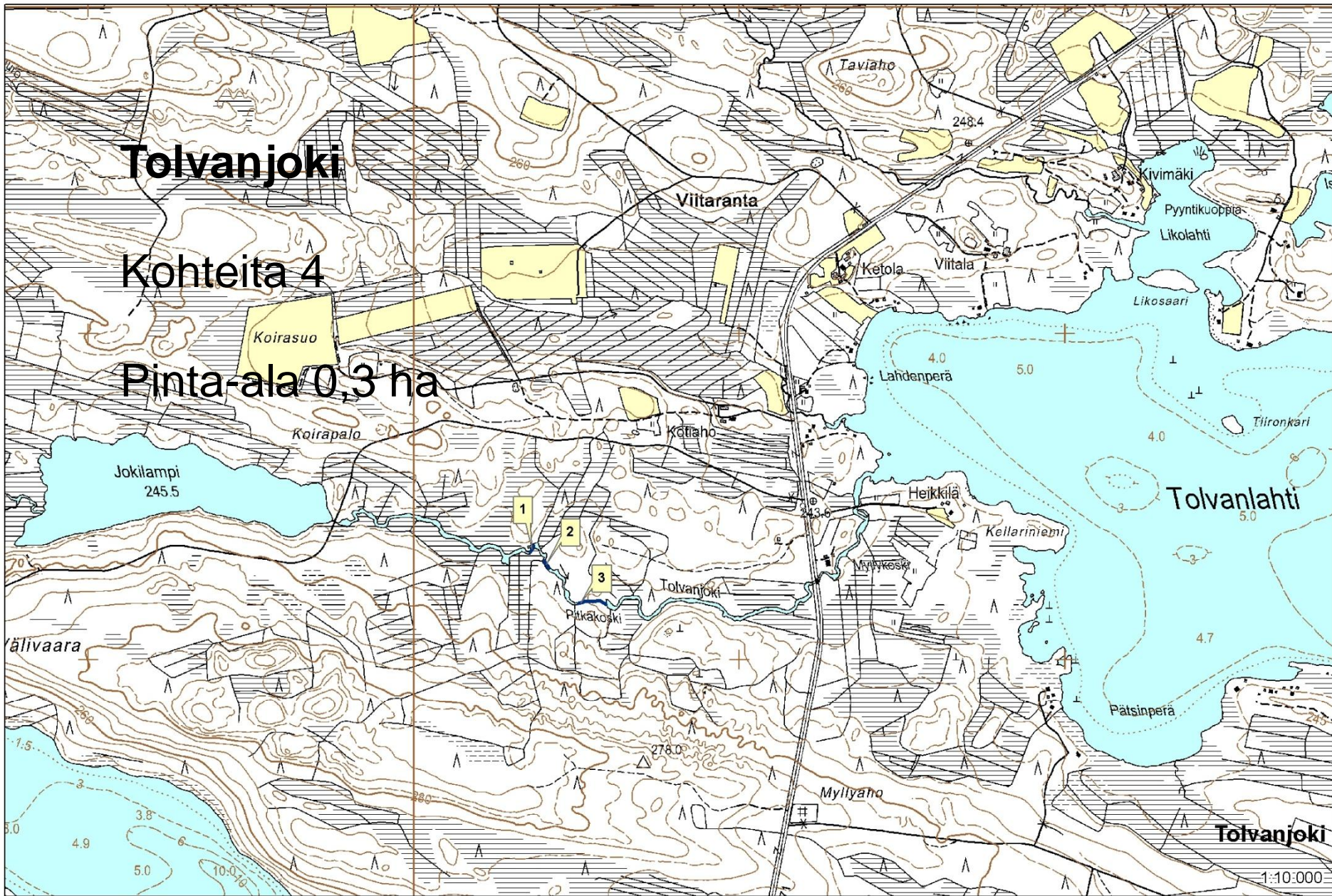
Koealan taimenen kokonaistiheys oli
Noin 1 900 yks/ha

Taimenista oli 0+ poikasia noin 18 %

Taimenia oli kolmea eri kokoluokkaa

Ennen kunnostuksia taimentiheydet
ovat koealoilla vaihdelleet välillä
1200 yks/ha – 3000 yks/ha.







Elinkeino-, liikenne- ja ympäristökeskus
Närings-, trafik- och miljöcentralen
Centre for Economic Development, Transport and the Environment

Tolvanjoki sähkökoekalastus 2014



Saaliiksi ei saatu
taimenta

Madetta ja ahventa
saaliiksi

Koskessa ei ollut
kutusoraa

2000 – luvun
koekalastuksissa ei
myöskään saatu
saaliiksi taimenta

